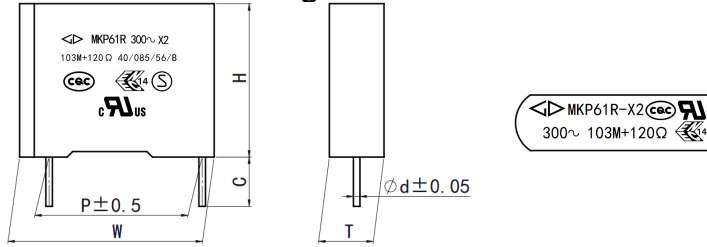


MKP61R
Code:C40

金属化聚丙烯膜抗干扰阻容模块(X2类, 300Vac) Metallized polypropylene film Interference Suppression RC-unit(Class X2, 300Vac)

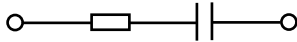
外形图 Outline Drawing



侧面印章
Side Marking $W \pm 0.4, H \pm 0.4, T \pm 0.4$

或顶部印章
or Top Marking

电路结构图 Electrical Connection



特点

- 金属化聚丙烯
- 能承受过压冲击
- 优异的阻燃性能
- 具有良好的抑制噪音, 吸收能量尖峰和阻尼作用

Features

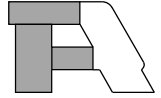
- Metallized polypropylene structure
- Withstanding overvoltage stressing
- Excellent active and passive flame resistant abilities
- Excellent active noise suppression, absorbing peak and energy, damp

安全认证 Safety Approvals

●		CQC (中国)	GB/T 6346.14-2015, X2, 300Vac, 0.01 μ F~1.0 μ F, 10.0 Ω ~1000.0 Ω , 40/085/56/B 证书号(Certificate No.): CQC03001007467
●		ENEC-SEMKO (欧盟)	EN 60384-14:2013+A1:2016 X2, 300Vac, 0.01 μ F~1.0 μ F, 10.0 Ω ~1000.0 Ω , 40/085/56/B 证书号(Certificate No.): SE-ENEC-2100675
●		UL/CUL (美国/加拿大)	UL 60384-14:2014, CSA E60384-14:09, X2, 300Vac, 0.01 μ F~1.0 μ F, 10.0 Ω ~1000.0 Ω , 40/085/56/B 证书号(File No.): E186600, CCN: FOWX2/8

技术要求 Specifications

电容器类别 Class	X2 类	
气候类别/阻燃等级 Climatic Category/Passive Flammability Category	40/085/56/B	
工作温度范围 Operating Temperature Range	-40 $^{\circ}$ C ~ +85 $^{\circ}$ C	
额定电压 Rated Voltage(U_R)	300Vac, 50Hz/60Hz	
电容量范围和偏差 Capacitance Range and Tolerance	0..10 μ F ~ 1.0 μ F, $\pm 20\%$ (M)	
电阻范围和偏差 Resistance range and Tolerance	10.0 Ω ~ 1000.0M Ω , $\pm 30\%$ $C_N R_N < 50\mu s, 100kHz$ $C_N R_N \geq 50\mu s, 1kHz$	
耐电压 Voltage Proof	引线之间 Between Terminals:	4.3 U_R (Vdc), 2s
	极壳之间 Between Terminals To Case:	2 120Vac, 1min
损耗角正切 Dissipation Factor($\tan\delta$)	$R \geq 15\ 000M\Omega, C_N \leq 0.33\mu F$ $R C_N \geq 5\ 000s, C_N > 0.33\mu F$ (20 $^{\circ}$ C, 100V, 1min)	



■ 产品编码说明 Part number system

■ 15 位产品代码如下：

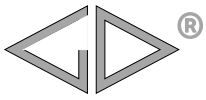
The 15 digits part number is formed as follow:

1	2	3	4	5	6	7	8	9	10	11	12	13	14	15
C	4	0												

第 1~3 位	型号代码	Digit 1 to 3	Series code
	C40=MKP61R		C40=MKP61R
第 4~5 位	交流额定电压	Digit 4 to 5	AC rated voltage
	Q1=300V		Q1=300V
第 6~8 位	标称容量	Digit 6 to 8	Rated capacitance value
	举例:103=10×10 ³ pF=0.01μF		for example: 103=10×10 ³ pF=0.01μF
第 9 位	容量偏差	Digit 9	Capacitance tolerance
	M=±20%		M=±20%
第 10 位	引线脚距 P	Digit 10	Pitch
	6=14.0mm 7=18.0mm		6=14.0mm 7=18.0mm
	9=22.5mm B=27.5mm		9=22.5mm B=27.5mm
第 11 位	电阻值代码	Digit 11	Resistor code
第 12~15 位	引线加工和包装代码	Digit 12 to 15	Lead form and packaging code

■ Table 1 引线加工和包装代码 lead form and packaging code

第 12 位 Digit 12		第 13 位和第 14 位 Digit 13 and Digit 14		第 15 位 Digit 15	
代码 Code	说明 explanation	代码 Code	说明 explanation	代码 Code	说明 explanation
C	直脚 Straight lead "C" in the figure above	45	引线长度 4.5mm lead length 4.5mm	0	引线长度偏差±0.5mm 或标准长度 Length tolerance±0.5mm Or standard length
D	软绝缘线(多股) Insulated stranded leads	C5	35mm	1	引线长度偏差 -5mm ~0mm Length tolerance -5 mm ~0 mm
E	硬绝缘线(单股) Insulated solid leads	K0	100mm		
M	软绝缘线(多股), 外壳带正底安装耳 Insulated stranded leads Box with mounting foot	K2	120mm		
		L0	200mm		
			注 1: 这里的长度包含剥线长度 Note 1: This length includes the stripping parts 注 2: 一般 P≥27.5mm 产品才可选用绝缘线方式 Note 2: Normally, for P≥27.5mm Caps can choice Insulated leads	2	引线长度偏差 0 mm ~+5 mm Length tolerance 0 mm ~+5 mm
				3	引线长度偏差 0 mm ~+10mm Length tolerance 0 mm ~+10mm
				4	引线长度偏差±5 mm Length tolerance±5 mm



MKP61R
Code:C40

■ 外形尺寸 Dimensions(mm)

300Vac							
C_N (μF)	R_N (Ω)	W	H	T	P	d	Part number
0.010M	10~ 470	18.0	14.0	5.0	14.0	0.6	C40Q1103M6#****
0.015M	10~ 470	18.0	14.0	5.0	14.0	0.6	C40Q1153M6#****
0.022M	10~ 470	18.0	14.0	5.0	14.0	0.6	C40Q1223M6#****
0.033M	10~ 470	18.0	14.0	5.0	14.0	0.6	C40Q1333M6#****
0.047M	10~ 470	18.0	14.0	5.0	14.0	0.6	C40Q1473M6#****
0.068M	10~ 470	22.0	14.0	6.0	18.0	0.6	C40Q1683M7#****
0.10M	10~ 470	22.0	14.0	6.0	18.0	0.6	C40Q1104M7#****
0.10M	10~ 470	26.5	16.0	7.0	22.5	0.8	C40Q1104M9#****
0.15M	10~ 220	26.5	16.0	7.0	22.5	0.8	C40Q1154M9#****
0.20M	10~ 220	26.5	16.0	7.0	22.5	0.8	C40Q1204M9#****
0.22M	10~ 220	26.5	16.0	7.0	22.5	0.8	C40Q1224M9#****
0.25M	10~ 220	26.5	17.0	8.5	22.5	0.8	C40Q1254M9#****
0.30M	10~ 120	32.0	18.0	9.0	27.5	0.8	C40Q1304MB#****
0.33M	10~ 120	32.0	18.0	9.0	27.5	0.8	C40Q1334MB#****
0.47M	10~ 120	32.0	20.0	11.0	27.5	0.8	C40Q1474MB#****
0.50M	10~ 100	32.0	20.0	11.0	27.5	0.8	C40Q1504MB#****
0.68M	10~ 47	32.0	22.0	13.0	27.5	0.8	C40Q1684MB#****
1.0M	10~ 27	32.0	22.0	13.0	27.5	0.8	C40Q1105MB#****

- 备注 Note: 1. “****” 表示引线加工和包装代码(见表 1)。 “****” =lead form and packing code(refer to table 1).
 2. “#” 表示电阻值代码。 “#” =Resistor code.
 3. “#” 对应的电阻值表。 Digit 11: “#” =Value code of the discharge resistor (tolerance $\pm 30\%$).

电阻值 R_N	10 Ω	22 Ω	27 Ω	47 Ω	51 Ω	68 Ω	100 Ω	120 Ω	220 Ω	250 Ω	330 Ω	360 Ω	470 Ω	1 000 Ω
代码 Code	L	N	P	A	B	S	C	D	E	Q	G	R	F	H