

LineCard 2024

The background of the slide is a high-tech, futuristic digital circuit board. It features a central square component with a grid of connections, surrounded by glowing blue and orange lines that represent data paths or circuit traces. The overall aesthetic is clean, modern, and tech-oriented.

electronic solutions – made for you

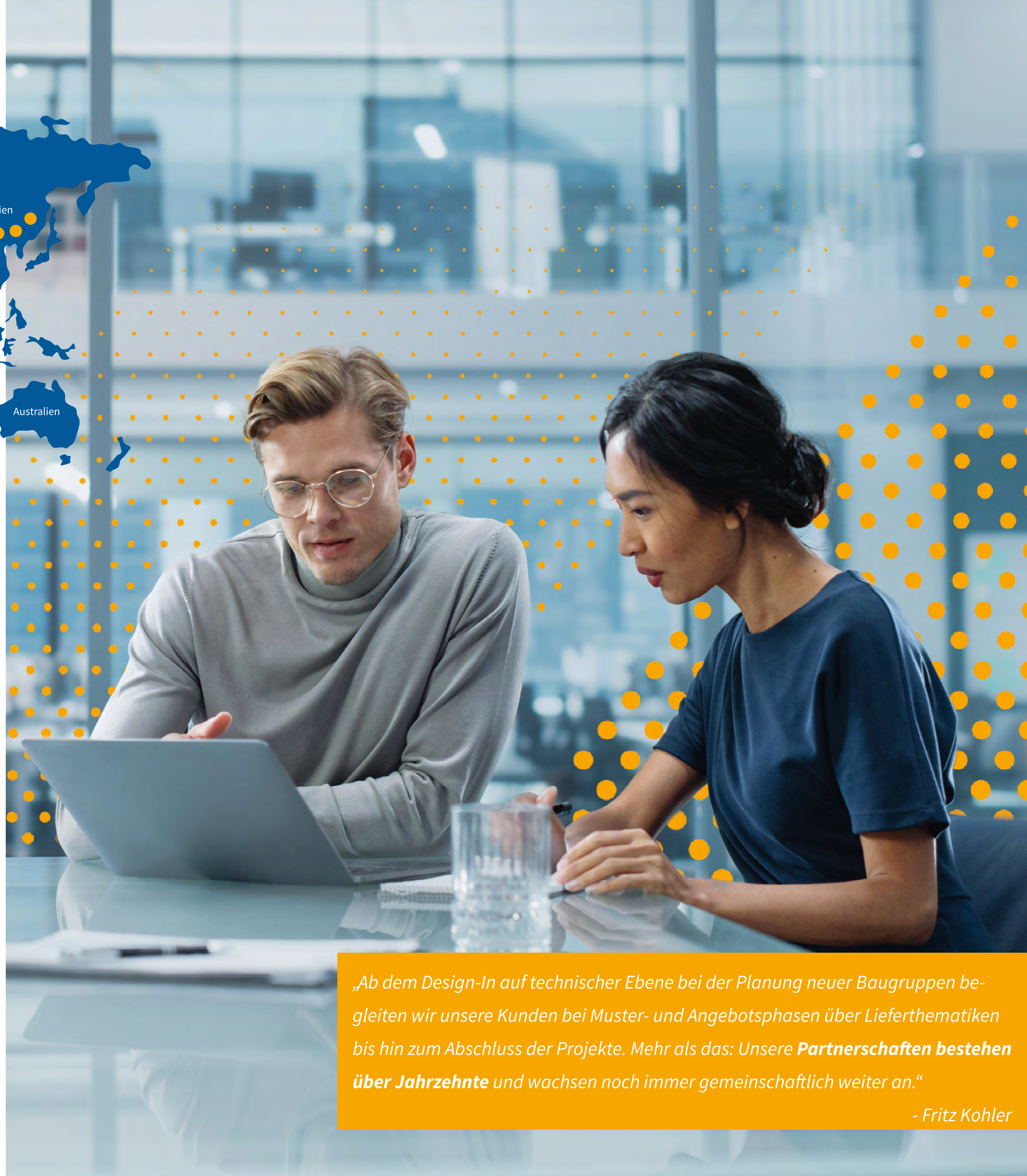


Die wichtigsten Facts

- alfatec wurde von Fritz Kohler im Jahr **1978 gegründet**
- **Über 45 Jahre Erfahrung**, Weiterentwicklung und Wachstum
- Seit Beginn **familiengeführt**
- Mehr als 200 Mitarbeiter weltweit
- HQ: Deutschland, Rednitzhembach bei Nürnberg
- Internationale Standorte in China
- Sämtliche Logistikkonzepte:
Kanban, Sicherheitslager, EDI/VDI Anbindung, etc.
- Lagerfläche: > 8350m² weltweit

Gemeinsam erschaffen wir

electronic solutions – made for you



„Ab dem Design-In auf technischer Ebene bei der Planung neuer Baugruppen begleiten wir unsere Kunden bei Muster- und Angebotsphasen über Lieferthematiken bis hin zum Abschluss der Projekte. Mehr als das: Unsere **Partnerschaften bestehen über Jahrzehnte** und wachsen noch immer gemeinschaftlich weiter an.“

- Fritz Kohler

Unser Portfolio



Aktive Komponenten

- MOSFETs & IGBTs
- Thyristoren & Dioden

Passive Komponenten

- Motorsteuerungen & Treiber
- Magnetfeldsensoren (3D & 6D Hall)
- Folienkondensatoren
- Aluminium-Elektrolyt-Kondensatoren
- Polymer-Kondensatoren
- Hybrid-Polymer-Kondensatoren
- Doppelschichtkondensatoren
- Tantal Kondensatoren
- MLCCs
- Chokes
- Induktoren & Transformatoren
- Thermistoren
- Varistoren
- Widerstände
- Sicherungen

Wärmemanagement

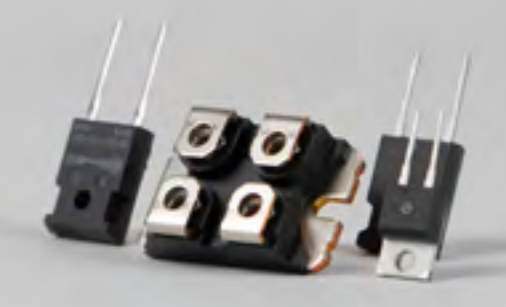
- Wärmeleitfolien
- Vergussmaterial
- Ventilatoren / Lüfter

Optoelektronik

- LEDs
- LED Displays
- Optokoppler

Unternehmen	MOSFETs & IGBTs	Thyristoren & Dioden	Motorsteuerungen & Treiber	Magnetfeldsensoren (3D & 6D Hall)	Folienkondensatoren	Aluminium-Elektrolyt-Kondensatoren	Polymer-Kondensatoren	Hybrid-Polymer-Kondensatoren	Doppelschichtkondensatoren	Tantal Kondensatoren	MLCCs	Chokes	Induktoren & Transformatoren	Thermistoren	Varistoren	Widerstände	Sicherungen	Wärmeleitfolien	Vergussmaterial	Ventilatoren / Lüfter	LEDs	LED Displays	Optokoppler	
GeneSiC	●	●																						
SilverMicro	●	●																						
SemiQ	●	●																						
TECHSEM		●																						
Fortior			●																					
LZE/Fraunhofer				●																				
Faratronic					●																			
Sunlord										●			●		●									
Chemi-Con						●	●	●	●		●	●	●		●									
LS Materials							●																	
YEC							●																	
Firstohm																●								
Royalohm																●								
Conquer																	●							
KERAFOL																		●	●					
Comair																				●				
Ligitek																					●	●		
Refond																					●		●	

Aktive Komponenten



- SIC MOSFETs
- SIC Dioden

Bare-Die und Diskrete



- IGBTs
- Si MOSFETs
- SIC Dioden
- Gleichrichter
- IPM

Diskrete und Module



- Thyristor-Dioden-Module
- Si Thyristoren
- Gleichrichter



- SiC MOSFETs
- SiC Dioden

Bare-Die, Diskrete und Module



- Motor Control Units**
- MCU
- Single-Phase ASIC
- Three-Phase ASIC

- Gate Driver**
- IPM**



© Fraunhofer IIS / Philip Beran

LZG.Innovation

- Magnetfeldsensoren**
- 3D Hall
- 6D Hall

Passive Komponenten



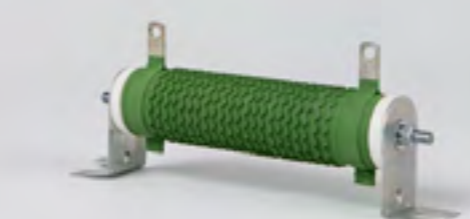
- AC Filter Folienkondensatoren
- AC Motor Kondensatoren
- DC-Link-Folienkondensatoren
- Funkentstörkondensatoren
- Funkentstörkondensatoren (THB)
- Polyester Kondensatoren
- Polypropylen Kondensatoren
- Snubber Folienkondensatoren

Kundenspezifische DC-Link Module



Widerstände

- Radial Lead Type
- Axial Lead Type
- SMD Type
- Array (SIL)



Widerstände

- Axial Lead Type
- Melf



Kondensatoren

- Aluminium-Elektrolyt-Kondensatoren
- Polymer-Kondensatoren
- Doppelschichtkondensatoren
- Hybrid-Polymer-Kondensatoren
- MLCCs

Core-Materials / Chokes

- Nanocrystalline
- Amorphe

Varistoren



Doppelschichtkondensatoren

- Screw Terminal / Weldable Type
- SnapIn / Lug Terminal Type

Cells, Modules, Racks, Cabinets

Balancing-Boards



Doppelschichtkondensatoren

- SnapIn Type
- Radial Lead Type
- Module



Wire Wound

- Power Inductor ($\leq 150\text{KW}$)
- CMC for Signal
- Common Mode Filter
- Ceramic Inductor

Transformer

- SMT /THT
- Planar
- Gate Driver
- LLC

Multi Layer

- Inductor
- Chip Bead
- Common Mode Filter
- Varistoren / Thermistoren

Ring Core CMC

PFC Inductor

Wireless Charging

NFC

Tantal Kondensatoren



Sicherungen

- SMD Type
- Axial Lead & Cartridge Fuse
- Radial Lead Type
- Power Fuse
- Accessories

Optoelektronik



- SMD LED
- Stripes
- Horticulture
- UV
- IR
- Backlight
- MCOB
- Optokoppler



- Arrays
- Radiale LEDs
- Dot Matrix
- 7 Segment

Wärmemanagement



- Wärmeleitfolien
- Wärmeleitfolien silikonfrei
- Softtherm-Folien
- Grafitfolien
- Klebebänder
- Wärmeleitpasten
- Spritzgussgranulat
- Gap Filler Liquid
- Wärmeleitkleber



- Fans
- Blower
- Impellers

AC- & DC-Versionen

Elektronik, die uns verbindet

Nur einen Anruf oder eine Mail entfernt

Sprechen Sie gerne Ihre Ansprechpartner an oder
füllen Sie folgendes Formular aus:

Firma

Anrede

Tel

Ihr Anliegen

Name